



Министерство здравоохранения Республики Бурятия
Центр общественного здоровья и медицинской профилактики
Республики Бурятия имени В.Р. Бояновой

Углубленная диспансеризация

лиц, перенесших COVID-19

Зачем?

Перенесенная новая коронавирусная инфекция оказывает влияние на все системы органов человека, однако наиболее часто фиксируются изменения со стороны **сердечно-сосудистой и дыхательной систем**.

Ключевая цель

Выявить изменения, возникшие в связи с перенесенной новой коронавирусной инфекцией, и направить усилия на **предотвращение осложнений**.

Кто?

Лица с 18 лет, перенесшие новую коронавирусную инфекцию, начиная со второго месяца после выздоровления.

Где и как?

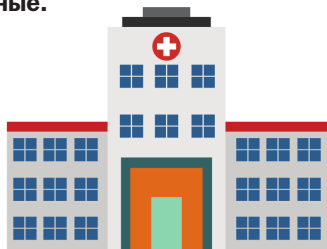
Для прохождения углубленной диспансеризации можно записаться через **Единый портал государственных услуг**, а также обратившись в **медицинскую организацию по месту прикрепления**. Все обследования – **бесплатные**.

Когда?

В **любое удобное** для гражданина время в соответствии с расписанием поликлиники по месту жительства.

Частые и наиболее опасные симптомы постковидного синдрома:

- Одышка
- Кашель
- Боль в груди
- Тахикардия
- Тромбозы (инфаркт, инсульт и др.)



Метод исследования	Цель проведения и содержание метода
Анкетирование	Выявление/уточнение факта перенесенного COVID-19 , появление после выздоровления новых жалоб и симптомов или изменение характера имевшихся жалоб
Оценка насыщения крови кислородом (сатурация) в покое	Оценка содержания кислорода в крови с целью выявления дыхательной недостаточности
Проведение спирометрии или спирографии	Оценка состояния дыхательной системы с целью выявления снижения емкости легких
Рентгенография легких (если не выполнялась ранее в течение года)	Выявление остаточных изменений в легких
Тест 6-минутной ходьбы	Оценка функционального состояния организма у некоторых граждан с целью выявления снижения переносимости к физическим нагрузкам (для выявления признаков хронической сердечной недостаточности)
Определение концентрации Д-димера в крови (у граждан, перенесших среднюю степень тяжести и выше)	Выявление превышения уровня Д-димера, определяющего риск развития тромбозов (риск инсультов, инфарктов и др.)
Общий (клинический) анализ крови развернутый	Выявление признаков воспаления, изменений в крови
Биохимический анализ крови, включая:	
Исследование уровня общего холестерина в крови	Выявление граждан с высоким риском развития сердечно-сосудистых осложнений
Исследование уровня холестерина липопротеинов низкой плотности в крови	
Определение уровня С-реактивного белка в крови	Выявление признаков сохраняющейся воспалительной реакции
Определение активности ферментов печени	Выявление нарушений функции печени
Определение активности лактатдегидрогеназа в крови	Важный признак разрушения тканей организма
Исследование уровня креатинина в крови	Выявление почечной недостаточности сохраняющейся, развивающейся или усугубляющейся
В рамках II этапа диспансеризации (по назначению врача)	
Проведение УЗИ вен нижних конечностей	Выявление признаков тромбозов вен нижних конечностей (риск инсультов, инфарктов и др.)
Проведение компьютерной томографии органов грудной клетки	Выявление остаточных воспалительных изменений в легких
Проведение УЗИ сердца	Выявление изменений сердца