

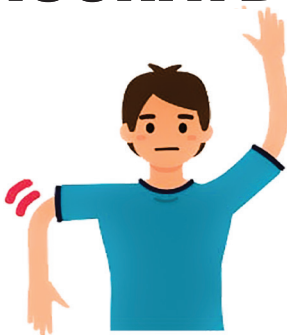


У Д Д А Р

КАК РАСПОЗНАТЬ ИНСУЛЬТ?



ПЕРЕКОСИЛО ЛИЦО



ОСЛАБЕЛА РУКА, НОГА



НАРУШИЛАСЬ РЕЧЬ

Улыбка

Попроси человека
улыбнуться,
оскалить зубы

Движение

Попроси поднять
и удерживать руки
перед собой

Артикуляция

Попроси назвать
себя, имя
и фамилию

Решение

Если есть хотя бы один из симптомов, вызови **СКОРУЮ ПОМОЩЬ**



ЕСТЬ ТОЛЬКО

4,5 ЧАСА

ЗВОНИ С МОБИЛЬНОГО

103, 112 или 03,

ОПИШИ СИМПТОМЫ



ЧТОБЫ СПАСТИ ЧЕЛОВЕКУ ЖИЗНЬ!

ЧТО ТАКОЕ ИНСУЛЬТ?

ИНСУЛЬТ – это заболевание, при котором происходит повреждение головного мозга человека, вследствие нарушения кровообращения.



→ **Ишемический**,
когда сосуды мозга закупориваются тромбом

→ **Геморрагический**,
когда лопнул сосуд и произошло кровоизлияние в мозг.

И в том и в другом случае **часть клеток может погибнуть** из-за нехватки питания, которое они получают с кровью. Это приведет к потере каких-либо функций (**движение, речь, чувствительность, мышление, навыки**).

ГЛАВНОЕ — 
**УСПЕТЬ ПРИЕХАТЬ
В БОЛЬНИЦУ ВОВРЕМЯ** !



У врачей есть только **4,5 часа** для оказания специализированной помощи, которая может спасти человеку жизнь и предотвратить серьезные осложнения.