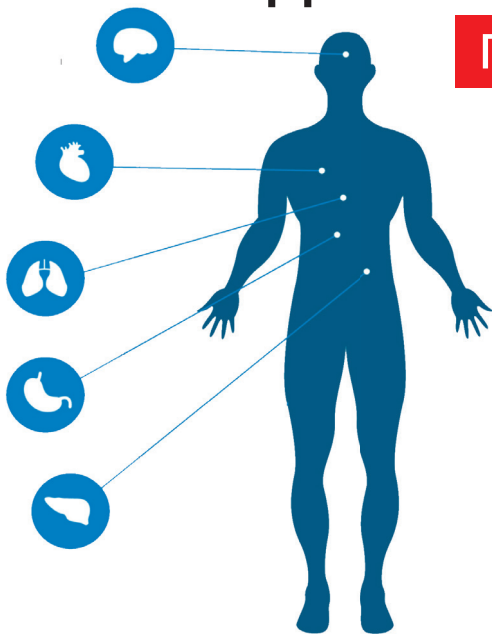




ЦЕНТР ОБЩЕСТВЕННОГО ЗДОРОВЬЯ И МЕДИЦИНСКОЙ  
ПРОФИЛАКТИКИ РЕСПУБЛИКИ БУРЯТИЯ имени В.Р. БОЯНОВОЙ

# УГЛУБЛЕННАЯ ДИСПАНСЕРИЗАЦИЯ

## ПОСЛЕ COVID-19



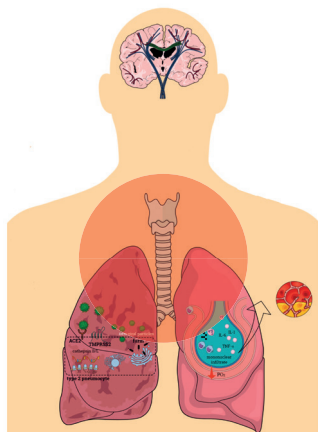
**НОВАЯ КОРОНАВИРУСНАЯ ИНФЕКЦИЯ** — это тяжелый стресс для организма, способный привести к обострению всех хронических заболеваний. Оказалось, последствия коронавирусной инфекции не менее опасны, чем сама инфекция. Если упустить их развитие, они могут привести к серьёзным осложнениям.

## ХРОНИЧЕСКИМ БОЛЕЗНЯМ — ОСОБОЕ ВНИМАНИЕ:

### Опасные сочетания:

COVID-19 +  
болезни лёгких/  
сахарный диабет/  
онкологические/  
аутоиммунные  
заболевания.

**Высокий риск**  
тромбозов у людей  
с избыточным  
весом и ожирением,  
хроническими  
заболеваниями сердца.



**COVID-19** провоцирует развитие аритмий, декомпенсацию сердечной деятельности и даже возникновение инфаркта миокарда, инсульта.

### Типичный симптом

у переболевших COVID-19 - длительные сбои иммунитета. Снижение иммунитета может носить как временный, так и длительный характер.

**Не пропустить осложнения после COVID-19 поможет углубленная диспансеризация (обратитесь в поликлинику по месту жительства)**

## ПЕРВЫЙ ЭТАП

Проводится **обязательный осмотр врача-терапевта или врача общей практики** и несколько диагностических процедур:

-  **Спирометрия** (или спирография) – помогает оценить функциональное состояние лёгких и бронхов.
-  **Тест с 6-минутной ходьбой** – помогает оценить состояние сердечно-сосудистой системы
-  **Определение концентрации D-димера в крови** – выявляет риски тромбообразования.
-  **Рентген органов грудной клетки** (нужен, если не выполнялся ранее в течение года).
-  **Измерение сатурации** (уровень концентрации кислорода в крови в покое) – помогает оценить состояние дыхательной системы на данный момент.
-  **Общий (клинический) и биохимический анализы крови** – помогают оценить наличие воспалительных процессов в организме, скрытое течение инфекции, оценить состояние печени и почек после заболевания и приема лекарств.

**Углубленная диспансеризация проводится бесплатно, рекомендована лицам, перенесшим COVID-19, через два месяца после выздоровления**

Если на первом этапе диспансеризации были найдены отклонения от нормы в результатах анализов или функциональных пробах, то необходим **второй этап** обследований.

## ВТОРОЙ ЭТАП

**ВРАЧ-ТЕРАПЕВТ** назначает дополнительные обследования, при необходимости консультацию узких специалистов.



**ПРОГРАММА РЕАБИЛИТАЦИИ И ПОДДЕРЖИВАЮЩАЯ ТЕРАПИЯ** назначается индивидуально по результатам обследований.

Приглашаем на **бесплатное профилактическое обследование** в Центры здоровья (ул. Жердева, 100; проспект Победы, 6). Запись по тел. **377-300**